



吹抜のある家

吹抜 Style

明るさ・広がり・開放感。

1階と2階をつなぐ吹抜のある家。
 上部の窓(トップサイドライト)から部屋の奥まで光が差し込み、天井を見上げれば視線がとれる。「明るさ・広がり・開放感」が吹抜の魅力です。
 「吹抜のある家」は、家族みんなの心地よい暮らしを演出します。



吹抜のある暮らし

1階と2階をつなぎ一体感のある『吹抜の家』は、開放感・明るさと共に、家族の気配を身近に感じる暮らし方ができます。
 「家族みんなで楽しく暮らす」ことができる、吹抜のある家です。

※本書記載の「面積表」には、吹抜部分の面積は算入しておりません。あらかじめご了承ください。

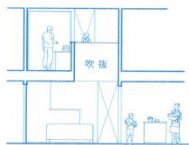
暮らしの Point

1 リビング上部の吹抜 みんなが集まるリビングを開放的に!

リビングは、家族が、時にはお友達が集まる回りのスペース。その上部にある吹抜は、明るさ・開放感を演出します。吹抜の窓からは光が差し込み、高い天井が開放感を与えます。



<参考プラン> No.09 (OB-S104)



暮らしの Point

2 階段廻りの吹抜 子どものいる家族におススメ!

階段は、1階と2階をつなぐスペース。その階段廻りに吹抜があると、家族の気配をより身近に感じることができます。子どもが2階で遊んでも、様子を把握しやすく安心です。

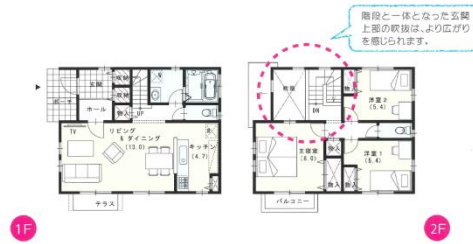


<参考プラン> No.34 (OB-N109)

暮らしの Point

3 玄関上部の吹抜 人を迎え入れるスペースを素敵に!

玄関は、最初に訪問客と触れ合う場であり、家族が毎日帰る場所でもあります。雰囲気をよくしておきたい場所の一つです。玄関上部の吹抜が、明るく人を迎え入れてくれます。



<参考プラン> No.15 (OB-E1034-2)